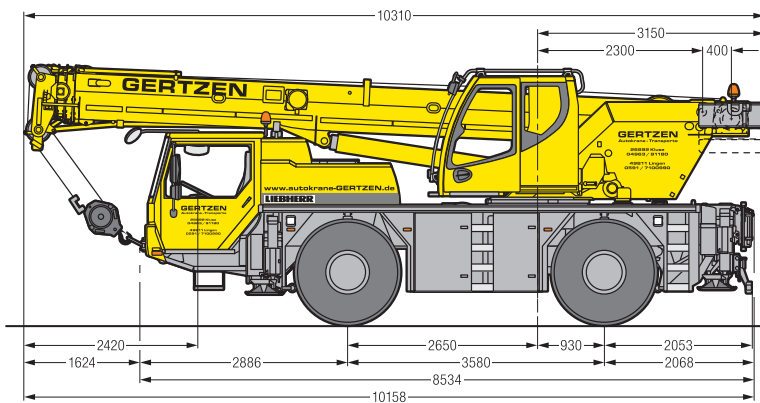


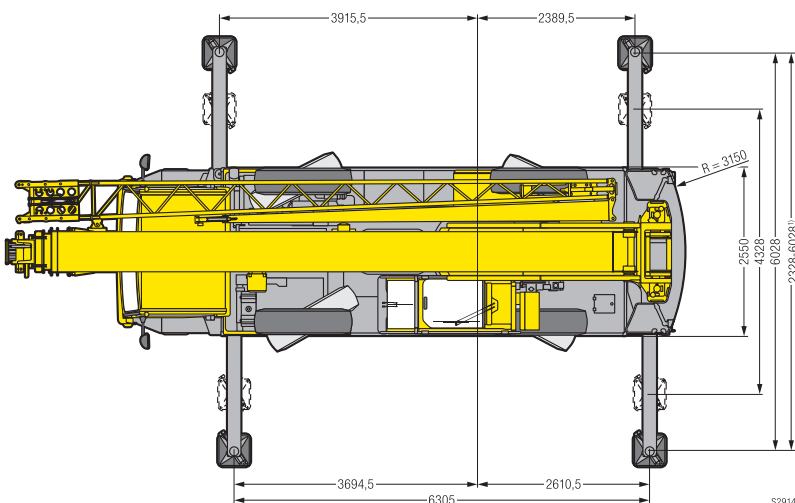
LIEBHERR LTM 1030-2.1



Das erste Modell dieses Mobilkrans wurde schon 1997 eingeführt. Er war der erste mit Datenbus-Übertragung. Mit dieser modernen Technik bietet er hohe Funktionalität und eine ausgezeichnete Zuverlässigkeit. Über viele Jahre weiterentwickelt ist er immer den Bedürfnissen angepasst worden und auf dem neuesten Stand der Technik.

AUSSTATTUNG

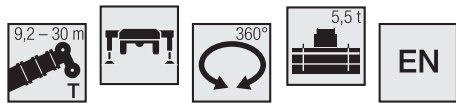
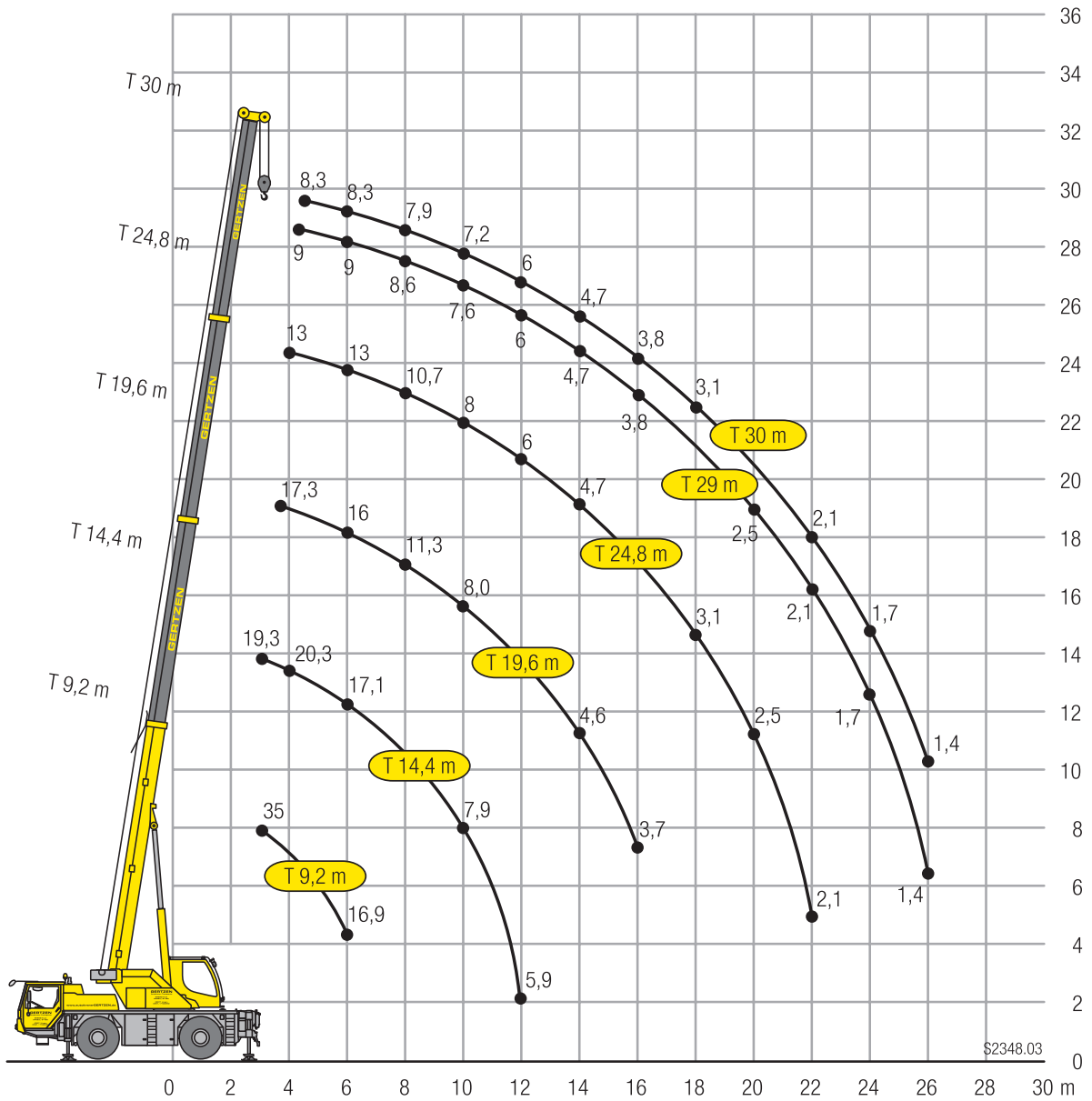
- ✔ Allrad-Lenkung
- ✔ Spezialbereifung für bessere Geländegängigkeit
- ✔ Gitterspitze 8,6 m / 15 m



TECHNISCHE DATEN

Max. Traglast	35 t
bei Ausladung	3 m
Teleskopausleger von	9,20 m
Teleskopausleger bis	30 m
Antrieb / Lenkung	4 x 4 / 4
Fahrgeschwindigkeit	80 km/h
Gesamtballast	5,5 t

HUBHÖHENDIAGRAMM  
TRAGLASTTABELLE



	9,2 m		14,4 m		19,6 m		24,8 m		29 m		30 m		
	*		**		**		**		**		**		
3	35	30,3	19,3										3
3,5	30,2	27,3	19,8		17,3								3,5
4	26,2	24,9	20,3		17,6		13						4
4,5	23,2	22,8	20,9		17,9		13		9		8,3		4,5
5	20,7	20,7	20,6		17,3	13,2	13	11,3	9	3,8	8,3	2	5
6	16,9	16,9	17,1	16,3	16	13,1	13	10,9	9	3,6	8,3	1,9	6
7			14,2	14,2	13,5	12,9	12	10,6	9	3,4	8,3	1,8	7
8			11,4	11,4	11,3	11,3	10,7	10,2	8,6	2,7	7,9	1,7	8
9			9,4	9,4	9,5	9,5	9,2	9,2	8,2	2,6	7,6	1,6	9
10			7,9	7,9	8	8	8	8	7,6	2,5	7,2	1,5	10
12			5,9	5,9	6	6	6	6	6	2,4	6	1,3	12
14					4,6	4,6	4,7	4,7	4,7	2,2	4,7	1,2	14
16					3,7	3,7	3,8	3,8	3,8	2,1	3,8	1,1	16
18							3,1	3,1	3,1	2	3,1	1	18
20							2,5	2,5	2,5	1,9	2,5	0,9	20
22							2,1	2,1	2,1	1,7	2,1	0,9	22
24									1,7	1,3	1,7	0,7	24
26									1,4	0,9	1,4		26

\* nach hinten - over rear - en arrière - sul posteriore - hacia atrás - стрела повернута назад

\*\* teleskopierbare Lasten - telescopic loads - capacités de levage en télescopage - portate del braccio in estensione - cargas telescópicas - телескопирование под нагрузкой

t\_200\_00036\_00\_000 / 00040\_00\_000