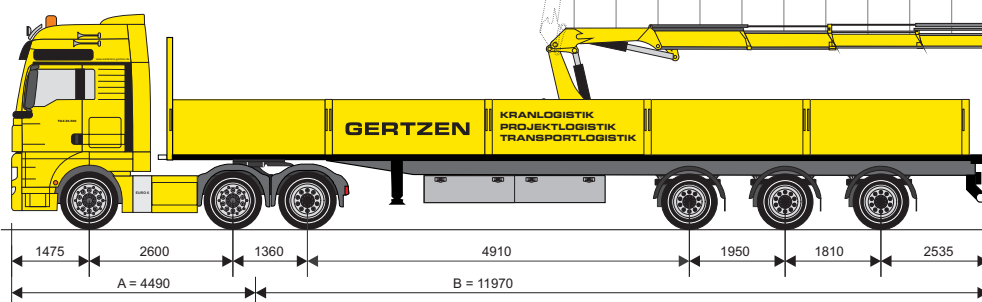
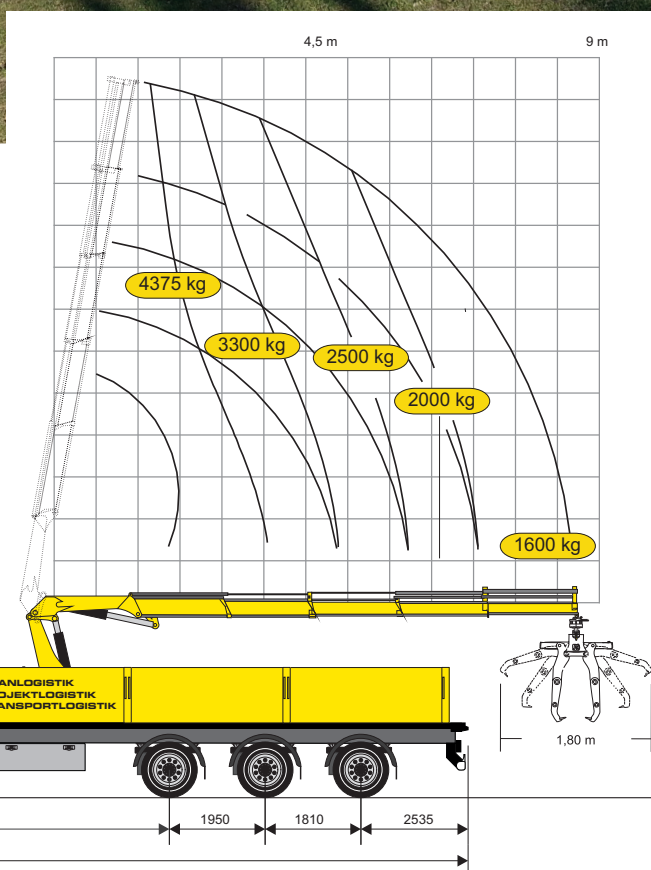
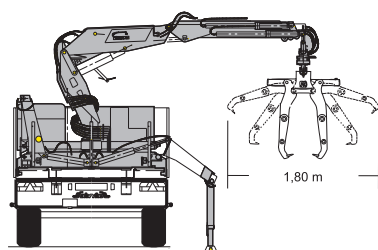
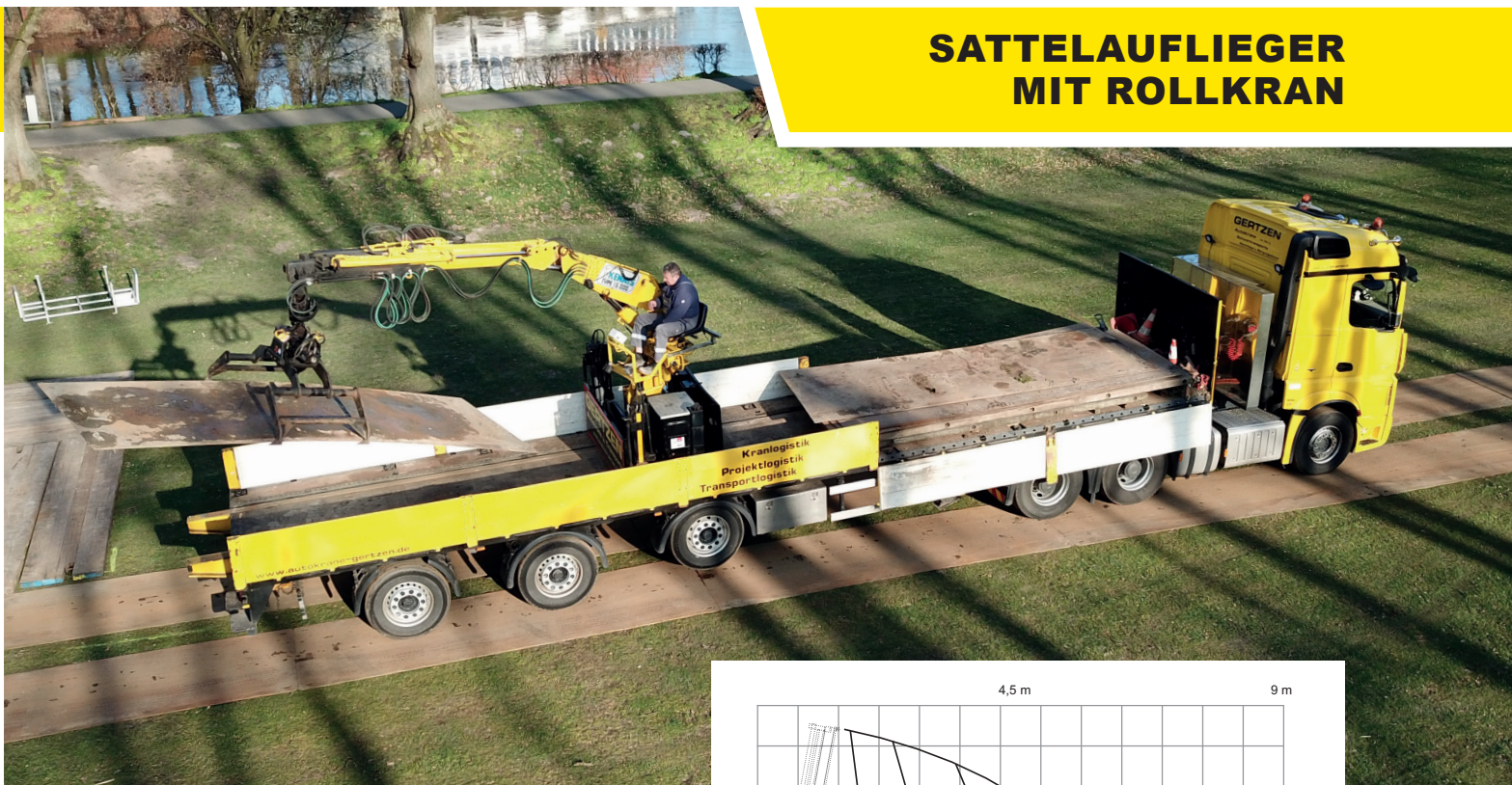


SATTELAUFLIEGER MIT ROLLKRAM



Dieser Sattelaufleger bietet durch seine Bauform die Möglichkeit Stückgewichte bis max. 4,375 Tonnen, vor Ort selbstständig mittels Rollkran aufzunehmen.

TECHNISCHE DATEN

Max. Traglast Kran	4,375 t
bei Ausladung	3,6 m
Max. Ausladung	8,4 m
Nutzlast LKW	23,3 t
Ladeflächenlänge	12,40 m
Ladeflächenbreite	2,55 m
Ladenflächenhöhe	1,16 m

AUSSTATTUNG:

- ⌘ Rollkran Kennis 1600
- ⌘ Steckungen
- ⌘ Schwerlastverzurösen
- ⌘ Hydraulischer Drehmotor
- ⌘ Platten- und Steinzange

