

LIEBHERR LTM 1220-5.2



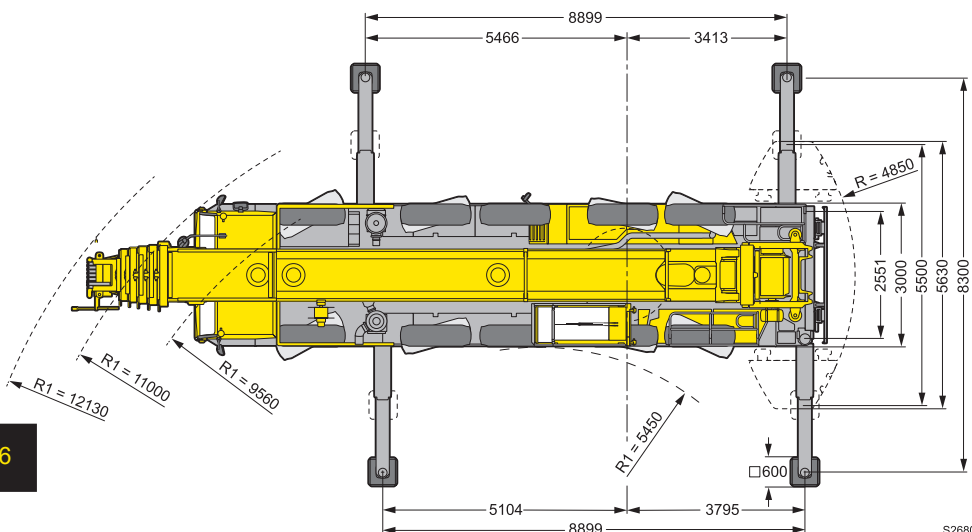
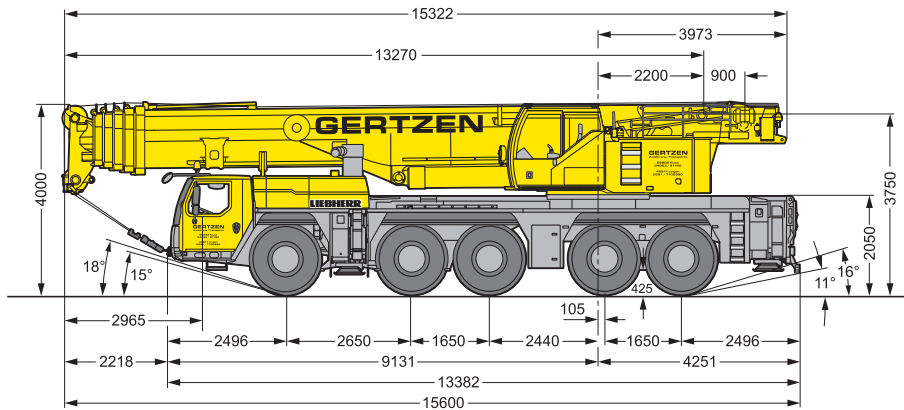
Maximale Hubleistung, darauf ist der LTM 1220-5.2 mit seiner Konstruktion ausgelegt. Der 5-Achser nutzt sein Gesamtgewicht für die Optimierung der Traglast.

AUSSTATTUNG

- ✦ max. Hubhöhe von 96 m
- ✦ Teleskopverlängerung 2 x 7 m
- ✦ Aktives Lenksystem
- ✦ Notablass
- ✦ Arbeitsbereichsbegrenzung

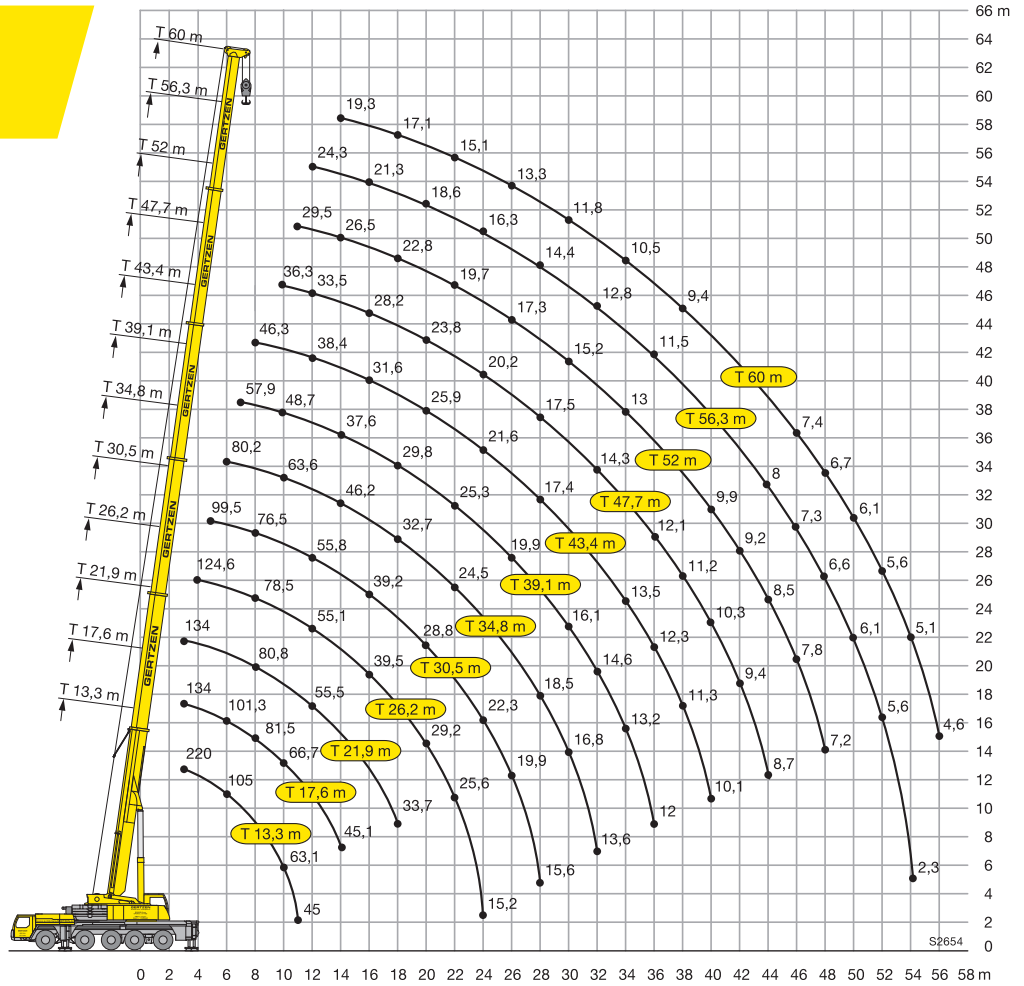
TECHNISCHE DATEN

Max. Traglast	220 t
bei Ausladung	3 m
Teleskopausleger von	13,3 m
Teleskopausleger bis	60 m
Klappspitze NZK von	12,2 m
Klappspitze NZK bis	36 m
Antrieb / Lenkung	10 x 6 x 10
Fahrgeschwindigkeit	80 km/h
Gesamtballast	74 t



HUBHÖHENDIAGRAMM
TRAGLASTTABELLE

T



13,3 - 60 m EN

m	13,3 m 17,6 m 21,9 m 26,2 m 30,5 m 34,8 m 39,1 m 43,4 m 47,7 m 52 m 56,3 m 60 m												m	
	*													
3	220	134	134	134									3	
3,5	150,3	134	134	134									3,5	
4	142,4	130,8	130,4	129,9	124,6								4	
4,5	130,6	122	122,1	121,4	120,1								4,5	
5	119,4	114,2	114,3	111,6	110,2	99,5							5	
6	105	100,7	101,3	99,5	97,1	94,9	80,2						6	
7	93,4	89,8	90,4	89,2	86,8	84,7	79,1	57,9					7	
8	83,4	80,9	81,5	80,8	78,5	76,5	75,7	55,1	46,3				8	
9	73,7	73	73,6	73,7	71,7	70,9	69,3	51,8	44,5				9	
10	63,1	63,1	66,7	67	65,9	65,4	63,6	48,7	42,4	36,3			10	
11	45	45	60,8	61	60,7	60,4	58,8	45,6	40,2	35	29,5		11	
12			55,2	55,5	55,1	55,8	54,5	42,6	38,4	33,5	28,6	24,3	12	
14			45,1	46,3	46,6	46,8	46,2	37,6	35	30,7	26,5	22,8	19,3	14
16				39,3	39,5	39,2	38,5	33,3	31,6	28,2	24,5	21,3	18,2	16
18				33,7	33,7	33,3	32,7	29,8	28,6	25,9	22,8	20	17,1	18
20					29,2	28,8	28,1	27,4	25,9	23,8	21,2	18,6	16,1	20
22					25,6	25,2	24,5	25,3	23,6	21,9	19,7	17,4	15,1	22
24					15,2	22,3	22,3	22,3	21,6	20,2	18,5	16,3	14,2	24
26						19,9	20,6	19,9	19,3	18,7	17,3	15,3	13,3	26
28						15,6	18,5	17,9	17,4	17,5	16,2	14,4	12,5	28
30							16,8	16,1	15,9	15,8	15,2	13,6	11,8	30
32							13,6	14,6	14,9	14,3	14,1	12,8	11,2	32
34								13,2	13,5	13	13	12,1	10,5	34
36								12	12,3	12,1	11,8	11,5	10	36
38									11,3	11,2	10,7	10,6	9,4	38
40									10,1	10,3	9,9	9,6	9	40
42										9,4	9,2	8,7	8,5	42
44										8,7	8,5	8	8	44
46											7,8	7,3	7,4	46
48											7,2	6,6	6,7	48
50												6,1	6,1	50
52												5,6	5,6	52
54												2,3	5,1	54
56													4,6	56

* nach hinten · over rear · en arrière · sul posteriore · hacia atrás · стрела повернута назад