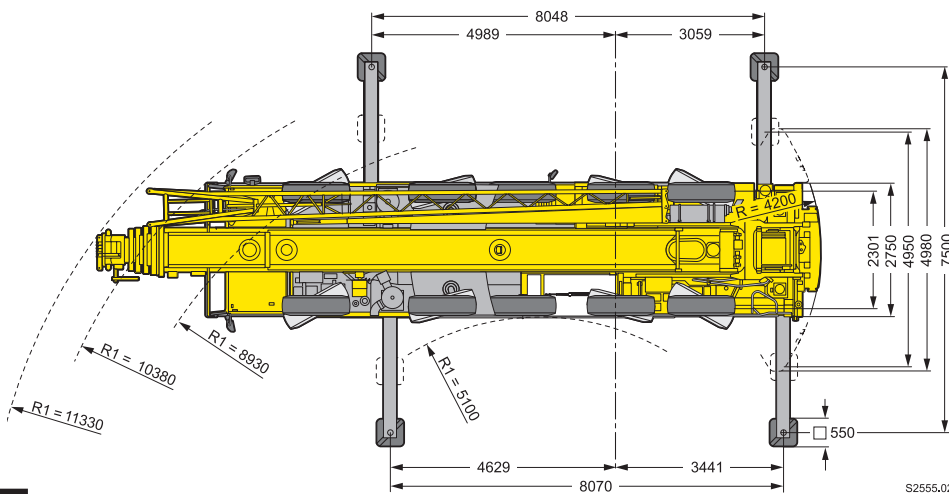
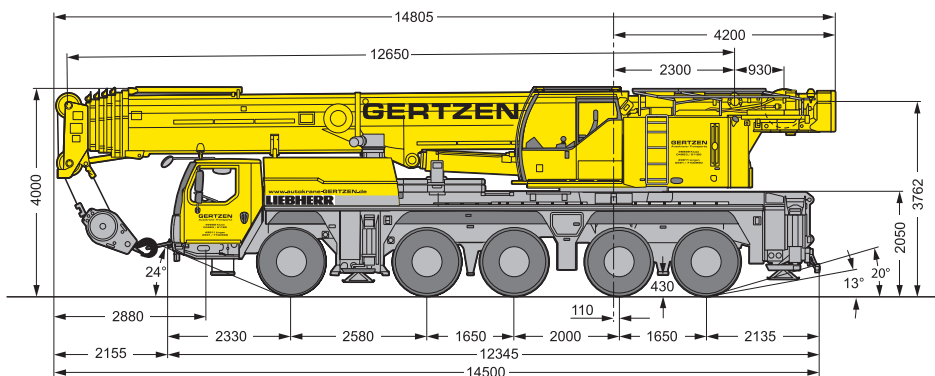


LIEBHERR LTM 1130-5.1



Unser LTM 1130-5.1 besitzt ein langes und sehr variables Auslegersystem mit außerordentlichen Tragkräften, bei trotzdem geringen Abmessungen in kompakter Bauweise. Dank neuester Technik lässt er sich so flexibel und wirtschaftlich auch auf engen Baustellen gut einsetzen.

AUSSTATTUNG

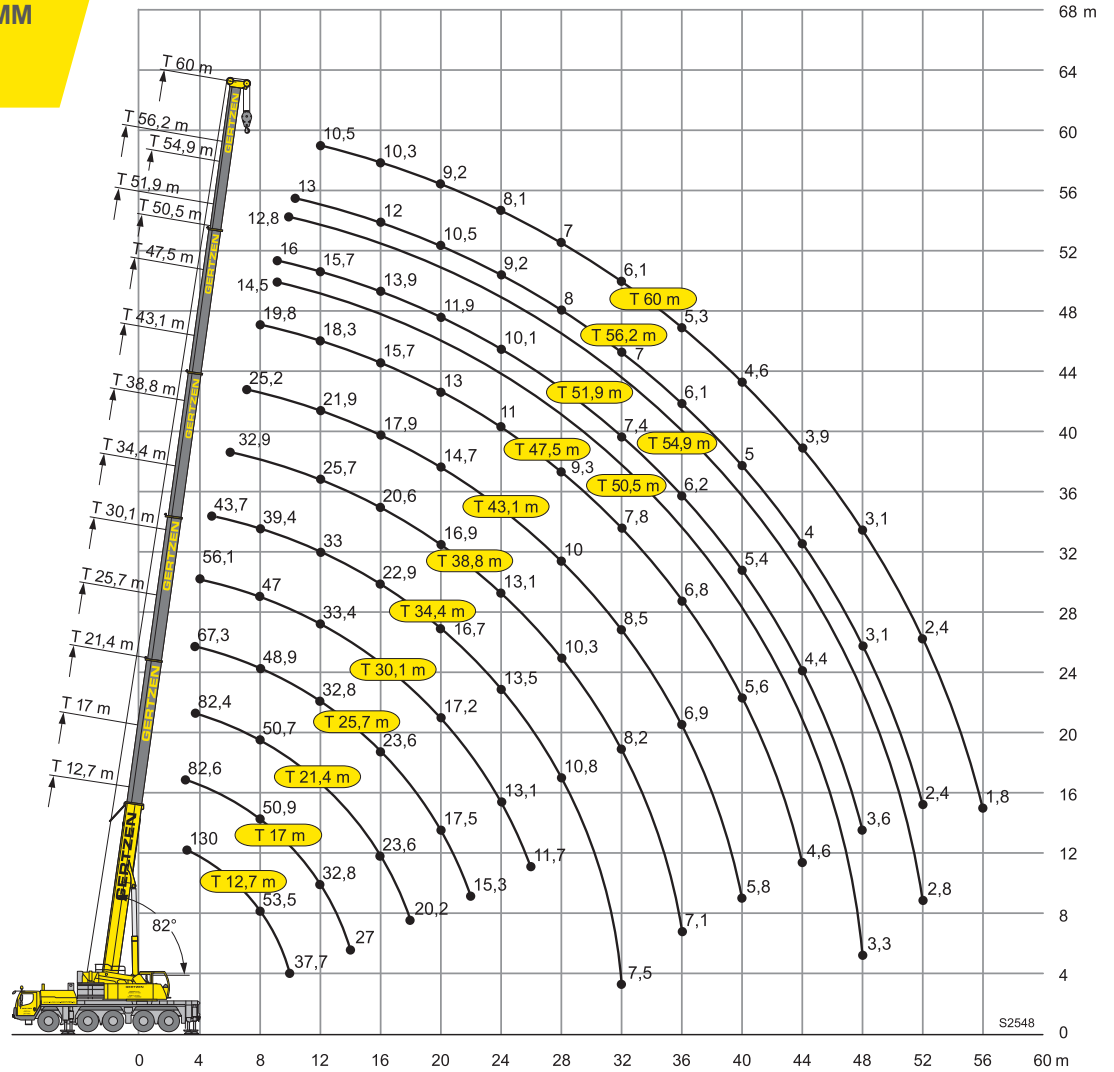
- ⌘ max. Hubhöhe von 93 m
- ⌘ Teleskopverlängerung 2 x 7 m
- ⌘ Aktive Hinterradlenkung
- ⌘ Notablass
- ⌘ Arbeitsbereichsbegrenzung

TECHNISCHE DATEN

Max. Traglast	130 t
bei Ausladung	3 m
Teleskopausleger von	12,7 m
Teleskopausleger bis	60 m
Gitterspitze von	10,8 m
Gitterspitze bis	33 m
Antrieb / Lenkung	10 x 8 x 10
Fahrgeschwindigkeit	80 km/h
Gesamtballast	42 t

HUBHÖHENDIAGRAMM  
TRAGLASTTABELLE

T



EN

m	12,7 m 17 m 21,4 m 25,7 m 30,1 m 34,4 m 38,8 m 43,1 m 47,5 m 50,5 m 51,9 m 54,9 m 56,2 m 60 m														m	
	*															
3	130	82,6	82,6													3
3,5	92,4	82,6	82,6	82,4	67,3											3,5
4	86	82,6	82,3	79,5	66,3	56,1										4
4,5	80,4	79,9	76,7	73,9	65,3	55,4										4,5
5	75,5	74,5	71,9	69,1	64,3	54,7	43,7									5
6	67,2	64,7	63,9	61,3	60,1	52,2	42,5	32,9								6
7	60,1	56,9	57,6	55,9	53,9	49,3	41	32	25,2							7
8	53,5	50,2	50,9	50,7	48,9	47	39,4	31,1	24,7	19,8						8
9	46,8	44,6	45,3	45,5	44,7	43,9	37,9	30,2	24,1	19,5	14,5	16				9
10	37,7	37,7	40,4	40,4	40,4	40,5	36,5	28,9	23,5	19,1	14,5	16	12,8			10
11			36,3	36,4	36,3	36,8	35,1	27,3	22,9	18,7	14,2	15,9	12,8	13		11
12			32,8	33	32,8	33,4	33	25,7	21,9	18,3	13,7	15,7	12,7	13	10,5	12
14			27	27,5	27,9	27,7	27,2	23	19,8	17,1	12,7	14,9	12,2	12,6	10,5	14
16				23,6	23,6	23,3	22,9	20,6	17,9	15,7	11,7	13,9	11,5	12	10,3	16
18				20,2	20,2	19,9	19,5	18,5	16,2	14,3	10,8	12,9	10,7	11,2	9,9	18
20					17,5	17,2	16,7	16,9	14,7	13	9,9	11,9	9,9	10,5	9,2	20
22						15,3	15	14,7	15	13,5	12	9,1	10,9	9,2	8,6	22
24							13,1	13,5	13,1	12,2	11	8,4	10,1	8,5	8,1	24
26								11,7	12,1	11,6	11	10,2	7,7	9,3	8,6	26
28									10,8	10,3	10	9,3	7,1	8,6	7,4	28
30									9,7	9,2	9,3	8,3	6,6	8	6,9	30
32									7,5	8,2	8,5	7,8	6,1	7,4	6,5	32
34										7,8	7,6	7,2	5,6	6,8	6	34
36										7,1	6,9	6,8	5,3	6,2	5,7	36
38											6,2	6,2	4,9	5,9	5,3	38
40											5,8	5,6	4,6	5,4	5	40
42												5,1	4,3	4,9	4,7	42
44												4,6	4	4,4	4,4	44
46													3,8	4	4	46
48														3,3	3,6	48
50															3,2	50
52															2,8	52
54															2,4	54
56															1,8	56

\* nach hinten · over rear · en arrière · sul posteriore · hacia atrás · πὸδὰρῆ ἰαᾷδιόῶ ἰαᾷα