

LIEBHERR LTM 1055-3.2



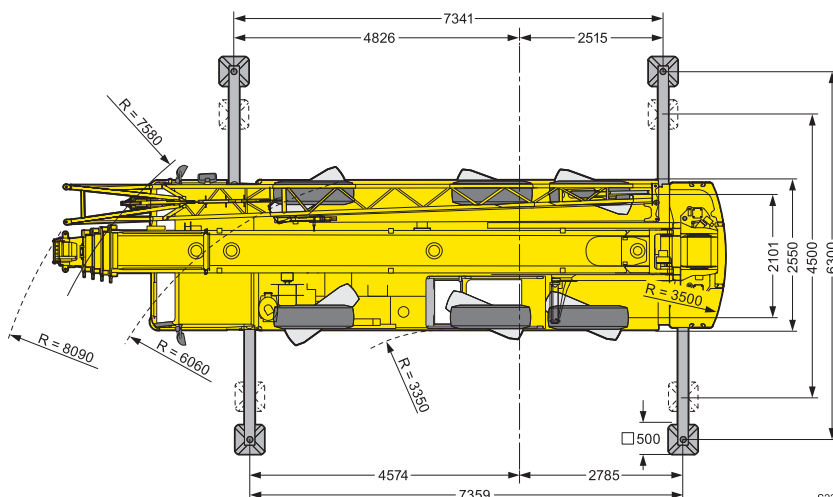
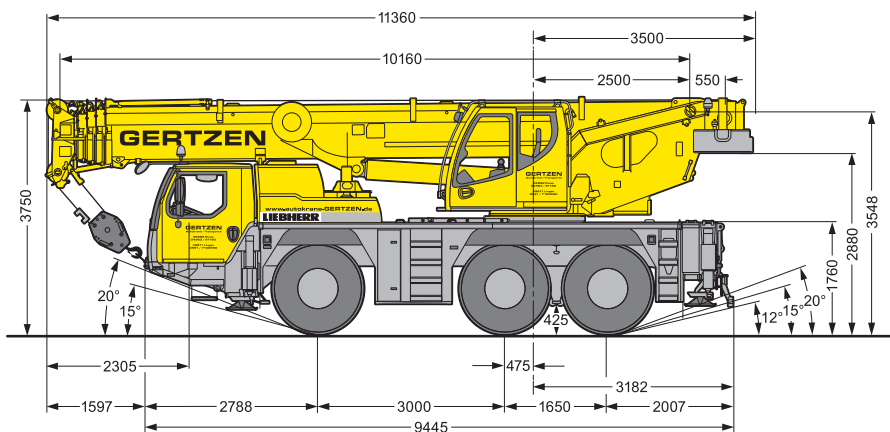
Auf drei Achsen montiert bietet der 1055-3.2 eine hohe Flexibilität, wenn es um Spitzenträgerkräfte mit Vollballast und Teilballast geht. Eine moderne Abstüznivellierung und Aufballastierung sorgen für eine schnelle Einsatzbereitschaft.

AUSSTATTUNG

- ▣ Arbeitsbereichsbegrenzung
- ▣ Notablasssystem
- ▣ Allradlenkung

TECHNISCHE DATEN

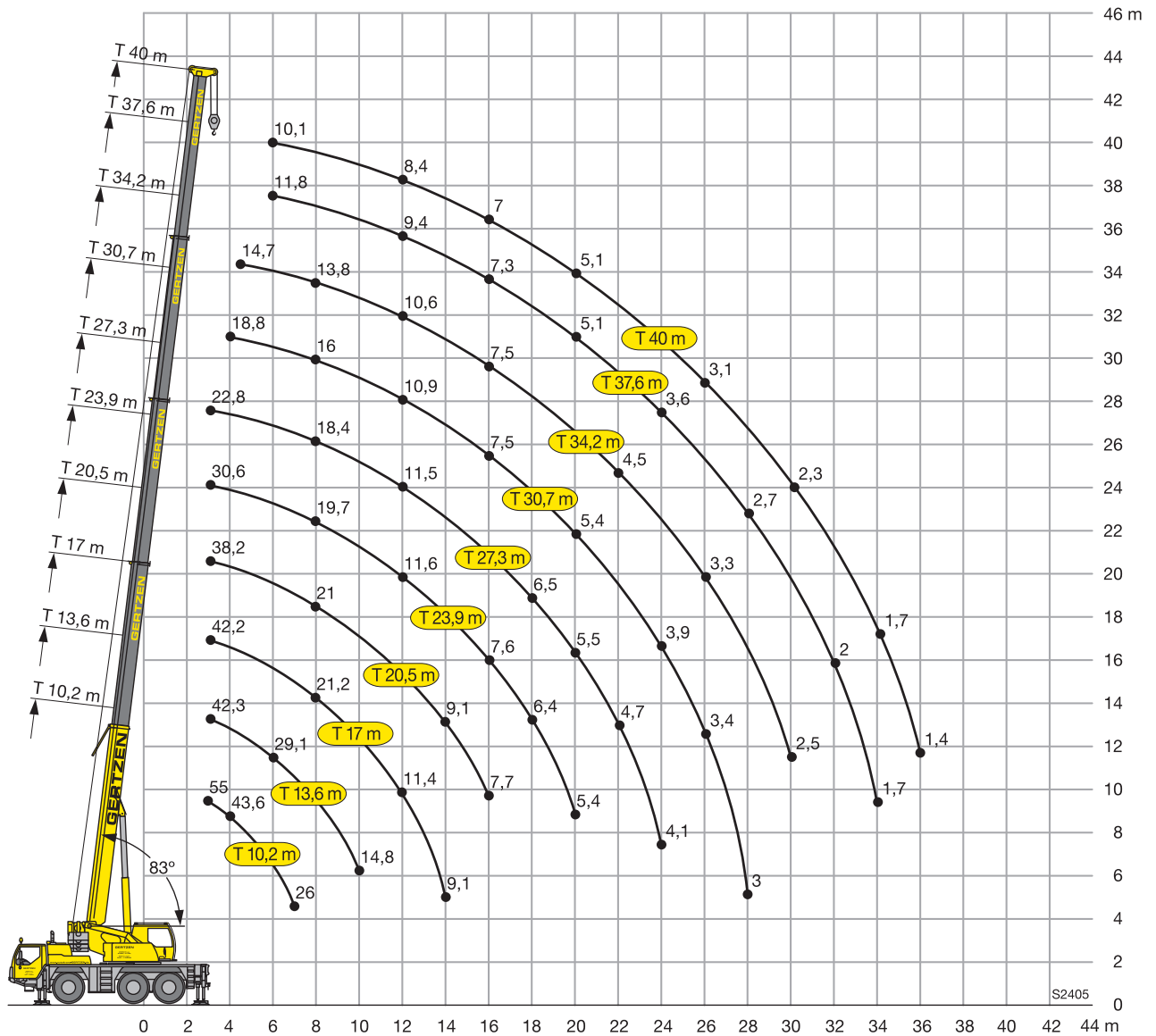
Max. Traglast	55 t
bei Ausladung	2,5 m
Teleskopausleger von	10,20 m
Teleskopausleger bis	40 m
Gitterspitze von	9,50 m
Gitterspitze bis	16 m
Antrieb / Lenkung	6 x 6 x 6
Fahrgeschwindigkeit	80 km/h
Gesamtballast	12 t



S2365.06

HUBHÖHENDIAGRAMM
TRAGLASTTABELLE

T



10,2 - 40 m T	m											m
	10,2 m	13,6 m	17 m	20,5 m	23,9 m	27,3 m	30,7 m	34,2 m	37,6 m	40 m		
2,5	55											2,5
2,7	53,4											2,7
3	50,7	42,3	42,3	42,2	38,2	30,6	22,8					3
3,5	47	42,3	42,2	42,1	37,8	30,9	23,2					3,5
4	43,6	40,9	40,9	39,1	37	31	23,6	18,8				4
4,5	40,3	37,5	37,5	36,1	34	30,7	23,8	19,1	14,7			4,5
5	36,9	34,5	34,5	33,5	31,6	30,2	23,6	19,1	14,9			5
6	31,7	28,9	29,1	29,2	28,7	27,3	22	18,4	15	11,8	10,1	6
7	26	24,2	24,5	24,6	24,9	23,4	20,2	17,1	14,4	11,7	10,1	7
8		21	21,2	21	19,7	18,4	16	16	13,8	11,3	9,9	8
9		17,5	17,9	17,8	17	16,1	14,9	13	13	10,8	9,7	9
10		14,8	15,2	15,1	14,8	14,4	13,6	12,3	12,3	10,3	9,3	10
12			11,4	11,4	11,6	11,5	10,9	10,6	10,6	9,4	8,4	12
14			9,1	9,1	9,3	9,1	9	8,7	8,7	8,5	7,7	14
16				7,7	7,6	7,4	7,5	7,5	7,5	7,3	7	16
18					6,4	6,5	6,3	6,3	6,3	6	6,1	18
20					5,4	5,5	5,4	5,3	5,3	5,1	5,1	20
22						4,7	4,6	4,5	4,5	4,3	4,2	22
24							4,1	3,9	3,9	3,6	3,6	24
26								3,4	3,4	3,1	3,1	26
28									3	2,9	2,7	28
30										2,5	2,3	30
32											2	32
34											1,7	34
36											1,4	36

* 0° = nach hinten · over rear · sur arrière · sul posteriore · hacia atrás · cpepa лoвepн/тa нaaaл

t_204_01001_00_000 / t_204_01004_00_000