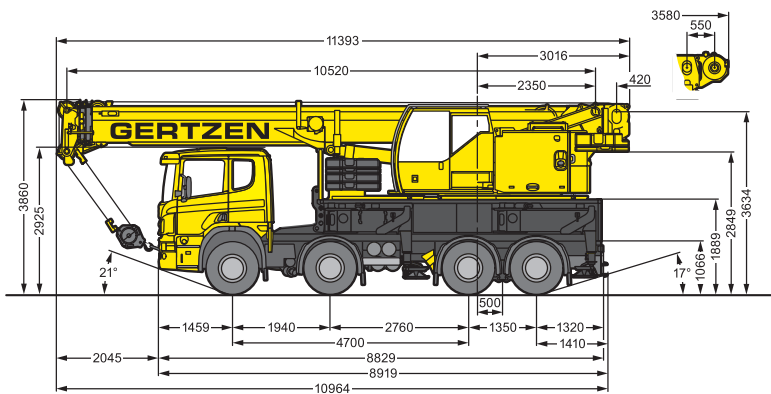


LIEBHERR LTF 1045-4.1



Der LTF 1045-4.1 fährt auf einem serienmäßigen, 4-achsigen LKW-Fahrgestell und ist daher sehr mobil und schnell am Einsatzort. Mit seinem großzügigen Teleskopausleger eignet er sich besonders gut für die Montage von Fertigbauteilen. Schnelligkeit, Genauigkeit und sicheres Handling zeichnen diesen Mobilkran aus.

AUSSTATTUNG

⏪ Achslasten max. 10 to

TECHNISCHE DATEN

Max. Traglast	45 t
bei Ausladung	2,5 m
Teleskopausleger von	10,50 m
Teleskopausleger bis	35 m
Klappspitze von	9,50 m
Antrieb / Lenkung	8 x 4
Fahrgeschwindigkeit	85 km/h
Gesamtballast	9 t

