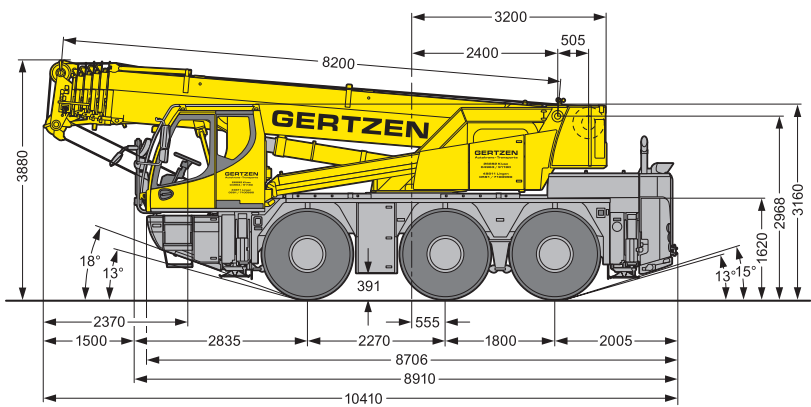


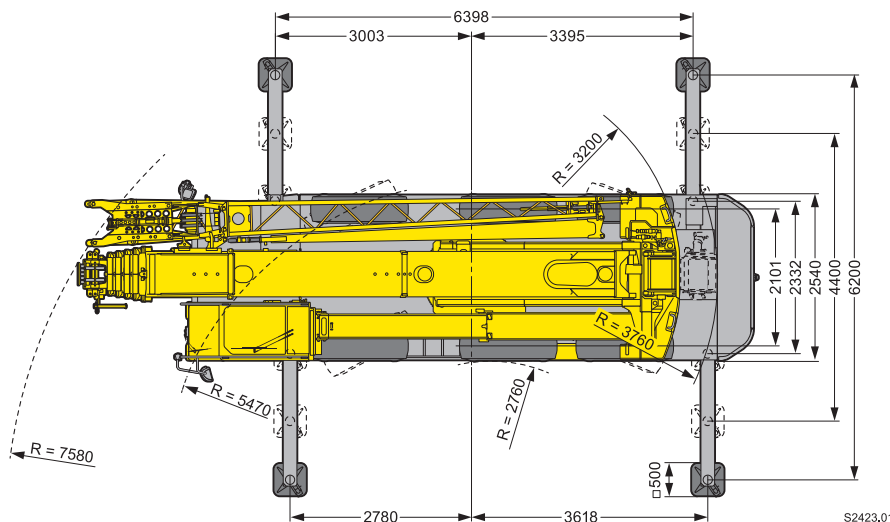
LIEBHERR LTC 1045-3.1



Der LTC 1045-3.1 ist ein perfektes Hebegerät für Einsätze auf engstem Raum und auch in Industriehallen. Durch seine kompakte Bauweise bietet er auch die guten Fahreigenschaften der bekannten All-Terrain-Krane.

AUSSTATTUNG

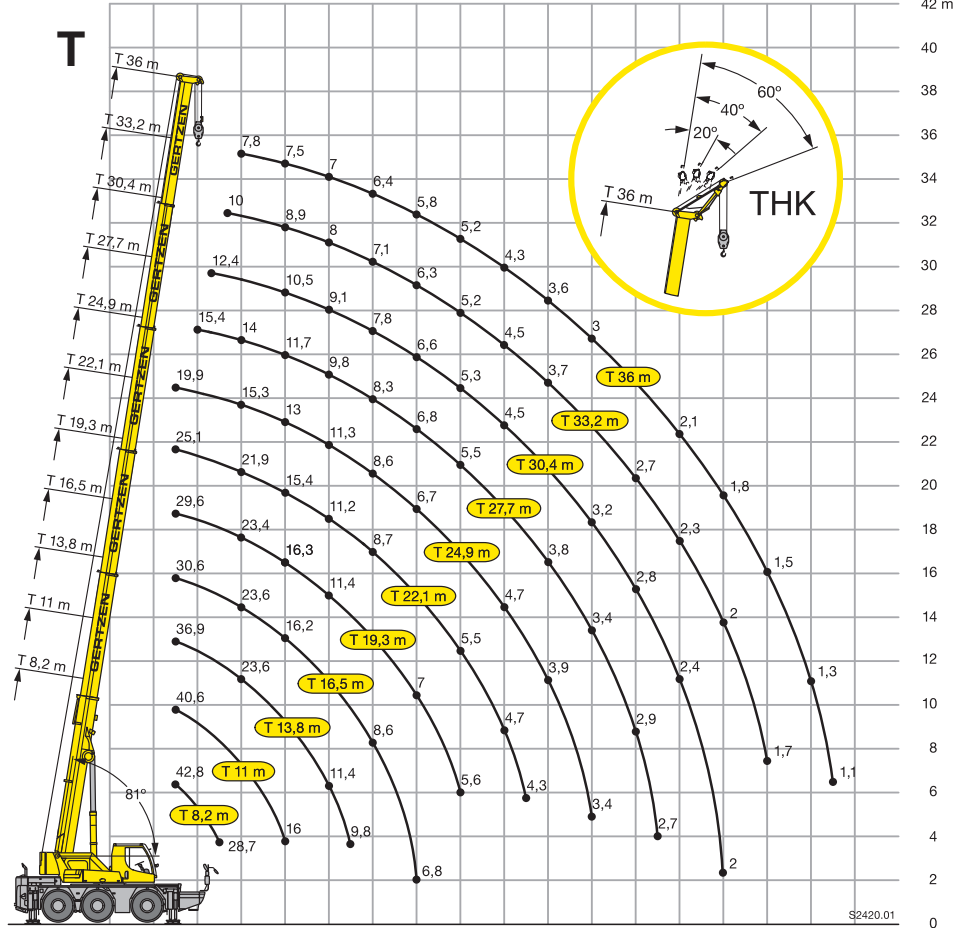
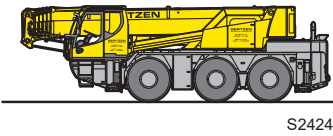
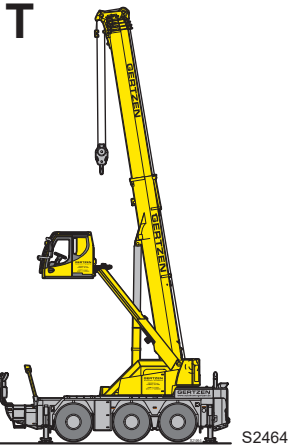
- ⌄ Liftbare Krankabine bis 7,80 m
- ⌄ Montagespitze
- ⌄ Telekopierbar unter Last
- ⌄ Geringe Durchfahrtshöhe



TECHNISCHE DATEN

Max. Traglast	45 t
bei Ausladung	3 m
Teleskopausleger von	8,20 m
Teleskopausleger bis	36 m
Klappspitze von	1,50 m
Klappspitze bis	13 m
Antrieb / Lenkung	6 x 6 x 6
Fahrgeschwindigkeit	85 km/h
Gesamtballast	6,5 t

HUBHÖHENDIAGRAMM
TRAGLASTTABELLE



8,2 - 36 m T	8,2 m	11 m	13,8 m	16,5 m	19,3 m	22,1 m	24,9 m	27,7 m	30,4 m	33,2 m	36 m	8,2 - 36 m T	
3	45	40,6	36,9	30,6	29,6	25,1	19,9					3	
3,5	41,4	41,1	34,6	30,9	29,2	24,9	19,3					3,5	
4	37,4	37,1	32,7	31,2	28,8	24,5	18,6	15,4				4	
4,5	33,6	33,7	32,4	31,5	28,4	23,9	17,9	15,1	12,4			4,5	
5	30,1	30,3	30	28,9	27,6	23,3	17	14,9	12,2	10		5	
6		24,9	24,8	24,3	23,5	21,9	15,3	14	11,7	9,7	7,8	6	
7		20,4	20,4	20	19	18,5	13,8	12,8	11,1	9,3	7,7	7	
8		16	16,3	16,2	16,3	15,4	13	11,7	10,5	8,9	7,5	8	
9			13,6	13,7	13,6	13,1	12,2	10,7	9,8	8,4	7,2	9	
10			11,4	11,5	11,4	11,2	11,3	9,8	9,1	8	7	10	
11			9,8	9,9	9,7	10	9,8	9	8,4	7,6	6,7	11	
12				8,6	8,6	8,7	8,6	8,3	7,8	7,1	6,4	12	
13				7,5	7,8	7,7	7,5	7,4	7,3	6,7	6,1	13	
14				6,8	7	6,9	6,7	6,8	6,6	6,3	5,8	14	
15					6,2	6,1	6,1	6,1	5,9	5,8	5,6	15	
16					5,7	5,5	5,6	5,5	5,3	5,2	5,3	16	
17						5	5,1	5	4,9	4,9	4,8	17	
18						4,7	4,7	4,5	4,6	4,5	4,3	18	
19						4,3	4,3	4,2	4,2	4,1	3,9	19	
20							4	3,8	3,8	3,8	3,6	20	
21								3,7	3,6	3,5	3,3	21	
22								3,4	3,4	3,3	3,2	22	
23									3,1	3	2,8	23	
24									2,9	2,8	2,6	24	
25									2,7	2,6	2,4	25	
26										2,4	2,2	26	
27										2,2	2	27	
28										2,1	1,8	28	
29											1,7	29	
30											1,7	30	
31												1,4	31
32												1,3	32
33												1,2	33

n.v.* = nach vorne · over front · en avant · sulla parte anteriore · hacia delante

t_142_00001_00_001