

LIEBHERR LR 1600/2



KONFIGURATIONEN

Der LR 1600/2 mit seinen variablen Ausleger- und Derricksystemen überzeugt durch einmalige Tragkräfte. Optimierte Komponenten-
größen sorgen für einen wirtschaftlicheren Transport. Das
passgenaue Auslegersystem ist ideal für die Montage
von Windkraftanlagen.



SL

SL 54 m - 102 m

SL3F

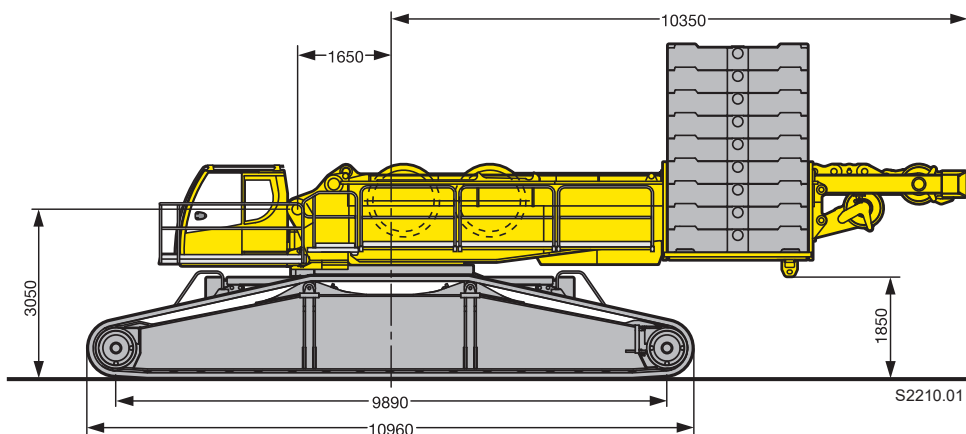
SL3 72 m - 108 m
F 12 m - 36 m

SLDB

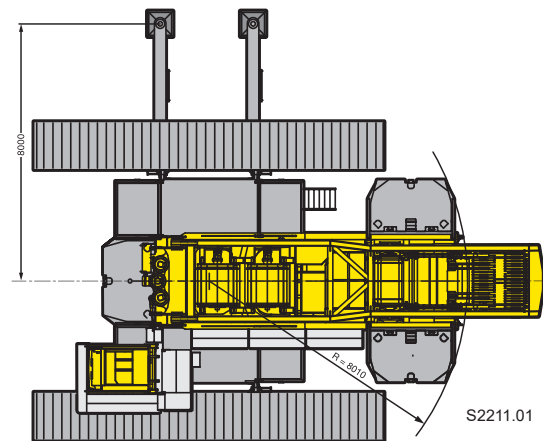
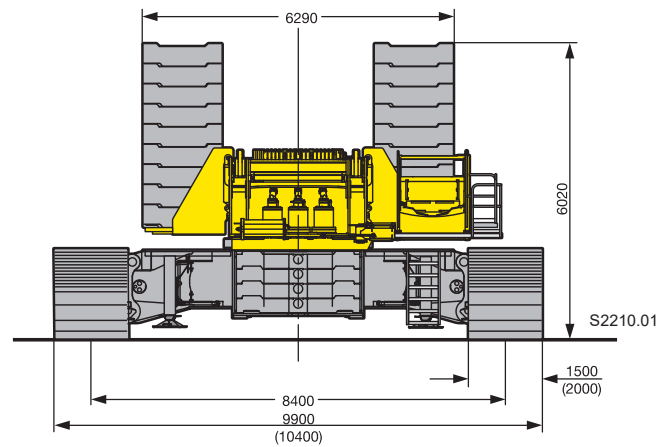
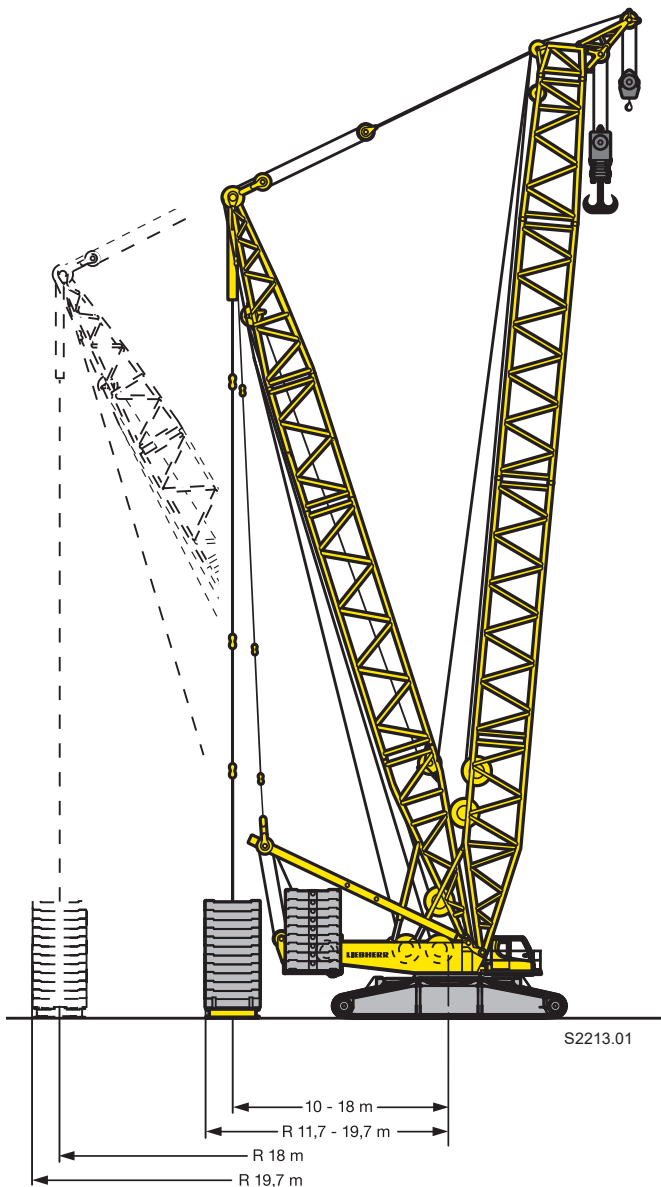
SL 54 m - 138 m
D 36 m

SL4DFB

SL4 72 m - 138 m
D 36 m
F 12 m - 36 m



KRAN-ABMESSUNGEN



AUSSTATTUNG

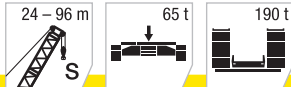
- ✦ Hydraulische Montageabstützung
- ✦ Hydraulischer Montagezylinder
- ✦ Mechanische Zusatzabstützung
- ✦ Raupenfahrwerksplatten 2 m
- ✦ Raupenfahrwerk mit 4-fach-Antrieb
- ✦ Kamera-Windenüberwachung
- ✦ 300 t Doppelhaken
- ✦ 3-Windenbetrieb / 2-Hakenbetrieb

TECHNISCHE DATEN

Max. Traglast	600 t
bei Ausladung	11 m
Hauptausleger von	24 m
Hauptausleger bis	144 m
Max. Lastmoment	8.690 tm
Feste Spitze von	12 m
Feste Spitze bis	36 m
Derrickausleger von	30 m
Derrickausleger bis	36 m
Zentralballast	65 t
Drehbühnenballast	190 t
Derrickballast	350 t
Motorleistung	400 kW
Fahrgeschwindigkeit	1,36 km/h
Gesamtballast	520 t

TRAGLASTTABELLEN

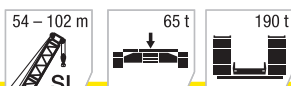
S



h m	S 24	S 30	S 36	S 42	S 48	S 54	S 60	S 66	S 72	S 78	S 84	S 90	S 96	h m
5,5	600													5,5
6	571	568												6
6,5	534	529	522											6,5
7	500	493	490	481										7
8	439	436	431	426	420	409								8
9	385	386	382	379	372	368	357							9
10	346	343	338	337	335	327	313	301	289					10
11	311	306	306	300	300	289	279	268	258	246				11
12	278	280	274	275	268	259	250	241	232	225	209	191		12
14	223	222	222	222	221	213	206	199	193	187	181	167	154	14
16	181	181	180	180	179	179	174	169	163	159	154	149	138	16
18	152	152	151	150	150	149	148	145	140	137	133	128	124	18
20	130	130	129	128	127	127	126	125	122	119	116	112	109	20
22	113	113	112	111	110	110	109	108	107	105	102	98	95	22
24	100	100	99	98	97	96	95	94	93	93	90	86	84	24
26		89	88	87	86	85	84	83	82	82	80	77	75	26
28		80	79	78	77	76	75	73	72	72	71	68	66	28
30		72	71	70	69	68	67	66	64	64	63	61	59	30
32			65	63	62	61	60	59	58	58	57	55	53	32
34			59	58	57	56	54	53	52	52	51	49	47,5	34
36			54	53	52	51	49,5	48	47	46,5	45,5	44	42,5	36
38				48,5	47,5	46	45	43,5	42,5	42	41	39,5	38,5	38
40				45	43,5	42,5	41	39,5	38,5	38	37	35	34,5	40
44					37	36	34,5	33	31,5	31	29,6	27,9	27,2	44
48					32	30,5	29	27,2	25,6	25,2	23,7	22	21,2	48
52						26,2	24,3	22,5	20,8	20,4	18,8	17	16,3	52
56							20,5	18,5	16,7	16,3	14,7	12,9	12,1	56
60							17,4	15,2	13,3	12,8	11,2	9,4	8,5	60
64								12,5	10,5	9,9	8,2	6,3	5,5	64
68									8	7,3	5,6			68
72										5,2				72

TAB 181009

SL

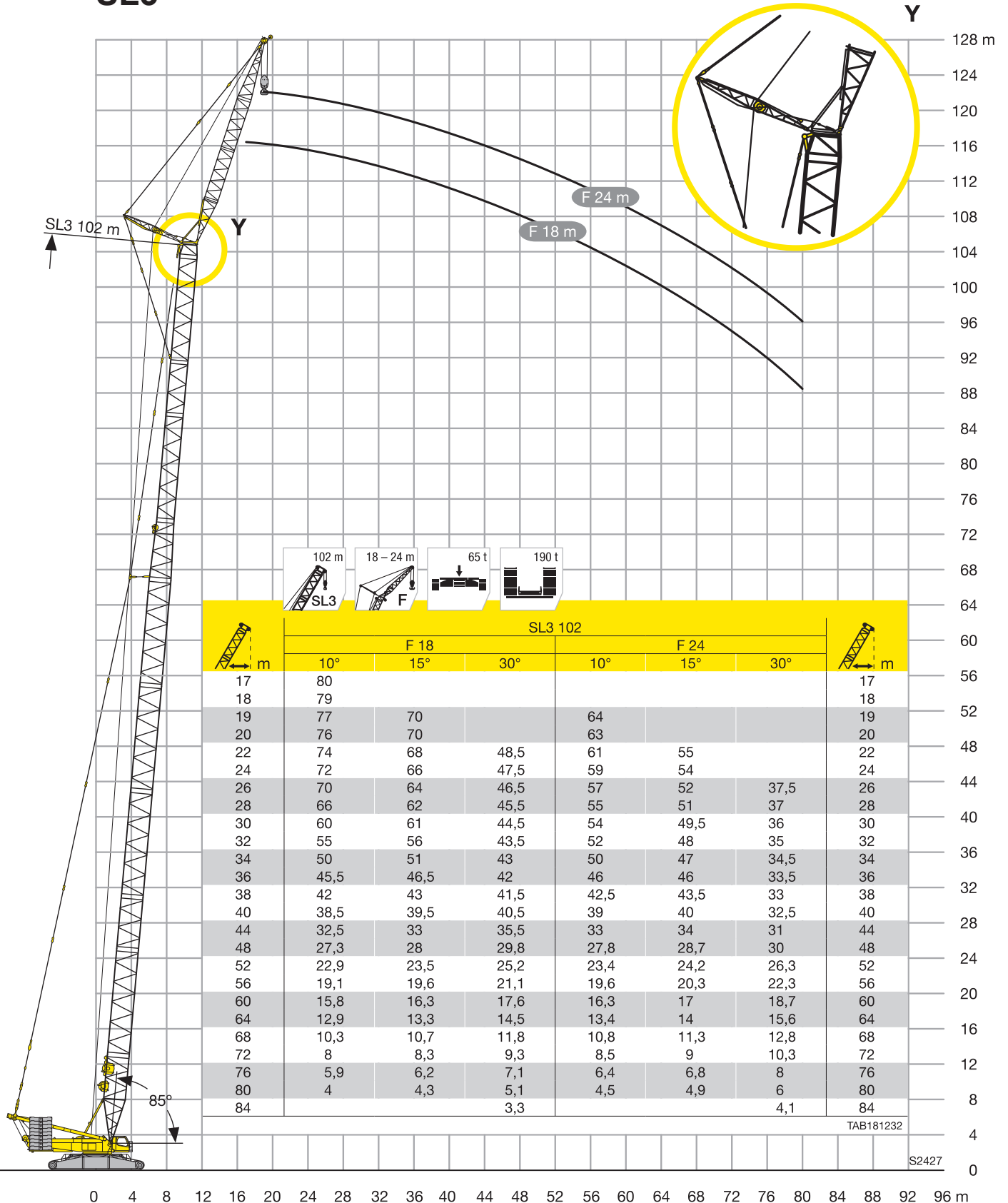


h m	SL 54	SL 60	SL 66	SL 72	SL 78	SL 84	SL 90	SL 96	SL 102	h m
8	308									8
9	308	298								9
10	308	297	281	259						10
11	290	282	271	254	236					11
12	263	253	244	235	227	210	193			12
14	217	210	202	196	190	182	169	155	143	14
16	181	178	172	166	162	157	150	139	128	16
18	151	151	148	144	140	136	131	126	116	18
20	129	128	127	126	123	119	115	112	107	20
22	112	111	110	109	108	105	101	99	96	22
24	99	98	96	95	95	93	90	88	86	24
26	88	87	85	84	84	83	81	78	76	26
28	78	77	76	75	75	74	72	70	68	28
30	71	69	68	67	67	66	65	63	61	30
32	64	63	61	60	60	59	58	57	55	32
34	58	57	56	55	54	53	52	51	50	34
36	53	52	51	49,5	49,5	48	47	46,5	45	36
38	49	47,5	46	45	45	43,5	42,5	42	41	38
40	45	43,5	42	41	41	40	38,5	38	37	40
44	38,5	37	35,5	34,5	34	33	31,5	30,5	30	44
48	33	31,5	30	28,8	28,5	27,1	25,6	24,7	24	48
52	28,9	27,2	25,3	24	23,6	22,2	20,7	19,8	19,1	52
56		23,3	21,3	20	19,6	18,1	16,6	15,7	14,9	56
60		20,1	18	16,6	16,1	14,7	13,2	12,1	11,4	60
64			15,2	13,7	13,2	11,7	10,2	9,1	8,3	64
68				11,3	10,7	9,1	7,6	6,5	5,7	68
72				9,3	8,5	6,9	5,3			72
76					6,7	5				76

TAB 181018

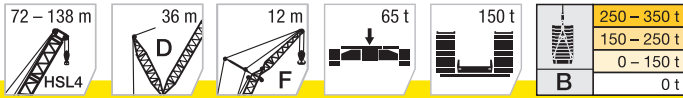
HUBHÖHENDIAGRAMM

SL3



TRAGLASTTABELLE

SL4DFB



m		72		78		84		90		96		102		108		114		120		126		132		138
		11°	16°	11°	16°	11°	16°	11°	16°	11°	16°	11°	16°	11°	16°	11°	16°	11°	16°	11°	16°	11°	16°	11°
		14	-	137																				
	B	137		137																				
16	-	137	134	137	134	137	133	135		130														
	B	137	134	137	134	137	133	135		137														
18	-	133	128	128	129	124	125	119	118	114	116	111	113	107		104								
	B	137	128	137	130	137	129	137	126	137	123	135	121	129	118	121								
20	-	118	119	114	115	110	111	106	107	101	103	98,5	100	94,8	96,8	92,3	93,8	89,5	91,6	86,9	85,8	84,7		77,9
	B	137	121	137	123	137	124	137	123	135	121	132	120	128	116	119	109	111	104	101	94,6	87,7		78,5
22	-	105	107	102	103	98,2	99,4	94,5	95,7	90,4	91,8	87,9	89,7	84,4	86,3	82,2	83,6	79,7	81,7	77,4	78,9	75,5	76,9	73,2
	B	137	115	137	118	137	120	134	120	132	118	129	118	125	114	118	107	110	102	100	93,6	87,7	85,2	77,6
24	-	95	96	91,7	92,7	88,3	89,4	84,9	86	81,1	82,3	78,8	80,5	75,6	77,3	73,6	74,8	71,3	73,1	69,2	70,6	67,5	68,8	65,4
	B	134	109	135	112	134	115	130	117	129	116	127	116	123	113	116	106	108	101	99,3	92,9	87,7	84,6	76,7
26	-	86	86,9	82,9	83,9	79,8	80,8	76,6	77,6	73	74,1	70,9	72,5	67,8	69,5	66	67,2	64	65,7	62,1	63,3	60,5	61,7	58,6
	B	128	104	131	107	130	110	126	112	127	113	123	113	121	111	115	105	108	100	97,8	92,2	86,7	84,1	75,8
28	-	78,2	79,1	75,3	76,2	72,4	73,3	69,4	70,3	66	67	64	65,5	61,1	62,7	59,4	60,5	57,5	59,2	55,8	56,9	54,3	55,5	52,5
	B	122	100	125	103	126	105	122	107	124	109	119	110	119	109	113	103	106	99,3	96,8	91	85,7	83,7	74,6
30	-	71,4	72,2	68,7	69,5	65,9	66,8	63	63,9	59,7	60,7	57,9	59,3	55,1	56,6	53,6	54,6	51,8	53,4	50,2	51,2	48,8	49,9	47,2
	B	116	96	120	99,1	122	102	117	103	121	106	115	106	117	107	111	102	105	98	95,1	90,2	84,6	82,9	73,7
32	-	65,5	66,2	62,8	63,6	60,1	60,9	57,4	58,2	54,2	55,1	52,5	53,8	49,8	51,2	48,4	49,3	46,7	48,2	45,2	46,2	43,9	44,9	42,3
	B	110	91,9	115	95,2	118	98,1	113	99,8	117	103	111	103	114	106	109	101	104	97,2	93,7	88,5	83,2	82,1	72,6
34	-	60,1	60,8	57,6	58,3	55	55,8	52,4	53,2	49,3	50,1	47,6	48,9	45,1	46,4	43,7	44,6	42,1	43,5	40,7	41,6	39,5	40,4	38
	B	105	88,5	110	91,4	113	94,6	109	96,5	114	99,5	108	100	111	104	108	99,8	102	96,4	92,3	87,2	82,8	80,8	72,1
36	-	55,4	56	52,9	53,6	50,4	51,1	47,9	48,6	44,9	45,7	43,3	44,5	40,8	42,1	39,5	40,3	38	39,3	36,6	37,5	35,5	36,4	34,1
	B	101	85,2	106	88,3	109	91,1	105	93,1	111	96,3	105	97,7	108	101	104	97,4	100	95,5	90,5	85,9	82,4	79,8	71,5
38	-	51,1	51,7	48,7	49,3	46,3	46,9	43,8	44,5	40,9	41,6	39,3	40,5	36,9	38,1	35,7	36,5	34,2	35,5	32,9	33,7	31,8	32,7	30,5
	B	96,7	82,1	101	85,2	105	88	101	89,7	108	93,2	102	94,9	105	98,5	102	95,4	98,3	93,5	88,5	84,2	81,6	78,8	70,7
40	-	47,1	47,6	44,9	45,5	42,5	43,1	40,1	40,8	37,3	37,9	35,8	36,9	33,4	34,6	32,2	32,9	30,8	32,1	29,5	30,3	28,5	29,3	27,2
	B	92,7	78,9	97	82,3	101	85,3	97,3	87	105	89,9	98,6	92,2	103	95,9	100	93,4	96,5	91,9	87	82,4	80,1	77,1	69,7
44	-	40	40,4	38,3	38,8	36	36,5	33,7	34,3	30,9	31,5	29,5	30,5	27,2	28,3	26,1	26,8	24,8	26	23,6	24,3	22,7	23,4	21,5
	B	86,5	74,4	90,1	77,1	93,7	79,8	90,2	81,8	97,8	84,9	92,4	86,9	96,7	90,3	95,4	89,4	92,9	88,6	84	79,6	77,8	74,8	67,6
48	-	34,2	34,5	32,7	33,1	30,5	30,9	28,3	28,8	25,6	26,1	24,2	25,2	22	23	20,9	21,5	19,7	20,8	18,6	19,2	17,7	18,3	16,6
	B	80,1	70,1	84,3	73	88,2	75,4	83,6	76,8	90,8	79,9	86,5	82,1	91,1	85,9	89,4	85,2	88,5	85,1	80,9	76,7	75,4	72,6	65,6
52	-	29,2	29,5	27,8	28,1	25,8	26,2	23,7	24,1	21	21,5	19,7	20,6	17,5	18,4	16,5	17	15,3	16,3	14,2	14,8	13,4	14	12,3
	B	75,5	66,5	78,7	69	82,8	71,7	79,6	73,2	84,8	75,5	80,5	77,3	85,6	81,4	83,3	80,9	82,2	79,9	76,2	73,4	72,2	70,2	63,1
56	-	24,8	25,1	23,5	23,8	21,7	22,1	19,7	20,1	17	17,5	15,8	16,6	13,6	14,5	12,6	13,1	11,5	12,5	10,4	11	9,6	10,2	8,6
	B	71	63,3	74,7	65,9	77,9	68,1	75,4	69,6	80,2	72,1	75,6	72,9	79,5	76,7	78,8	76,6	78,7	75,2	72	69,8	68,1	66,7	60,3
60	-	21,1	21,4	19,7	20	18,2	18,5	16,2	16,5	13,6	14	12,3	13,1	10,2	11	9,2	9,7	8,1	9,1	7,1	7,6	6,4	6,8	5,4
	B	67,2	60,3	70,7	62,9	74	65,3	71,2	66,5	76,8	68,8	72,2	69,5	76,5	73	75,5	71,5	74,7	72,1	68,9	66,1	64,4	63,3	57,9
64	-	17,9	18,1	16,5	16,7	15	15,3	13,1	13,4	10,6	10,9	9,3	10,1	7,2	8	6,3	6,7	5,2	6,1					
	B	64,1	57,8	67,1	60,2	70,3	62,6	68,6	64	73,8	65,9	69,2	66,4	73,5	70,4	72,6	69,2	71,4	68,9	65,9	63,3	61,6	60	55,4
68	-	15,1	15,3	13,7	13,9	12,2	12,4	10,5	10,7	7,9	8,2	6,6	7,3		5,3									
	B	60,8	55,5	64,1	58	67	60,1	66,6	61,5	71,1	63,5	66,7	64,4	70,1	67,8	69,6	66,9	69,2	66,6	63,2	61,3	59,3	57,4	52,5
72	-	12,6	12,7	11,2	11,4	9,7	9,9	8,1	8,3	5,5	5,7													
	B	58,2	53,8	61,1	55,8	64,1	57,9	64,7	59,2	68,4	61,2	64,5	62,6	67,7	65,1	66,9	64,4	66,9	64,7	61	59,3	57,1	55,7	49,4
76	-			9	9,1	7,5	7,7	5,9	6,1															
	B			58,6	54	61,3	55,8	62,8	57,4	65,9	59,2	62,6	60,8	65,8	63,2	65,3	62,6	64,6	62,3	59	57,4	55	54	47,8
80	-					5,5	5,6																	
	B					59,2	54	60,9	55,6	63,8	57,3	61,2	59,1	64,2	61,2	63,7	61,2	63,2	61,3	56,7	54,8	53,2	52,4	46,2
84	-																							
	B							59,1	54,2	61,5	55,5	60	57,7	62,8	59,5	62,2	59,8	61,8	60,1	55,4	53,7	51,2	49,6	44,3
88	-																							
	B									59,1	54,3	58,8	56,4	61,6	57,9	60,1	58,4	60,4	58,9	54,1	52,5	50	48,6	42,8
92	-																							
	B									57,1	53,2	58,3	54,8											